

Whitepaper

Kabels aansluiten in Ex d behuizingen



Geschreven door:



Karel Neleman

Technical Manager bij BARTEC NEDERLAND b.v.

Welke kabelwartel?

Staat u voor het dilemma welk type Ex d kabelwartel te kiezen in combinatie met welk type kabel?

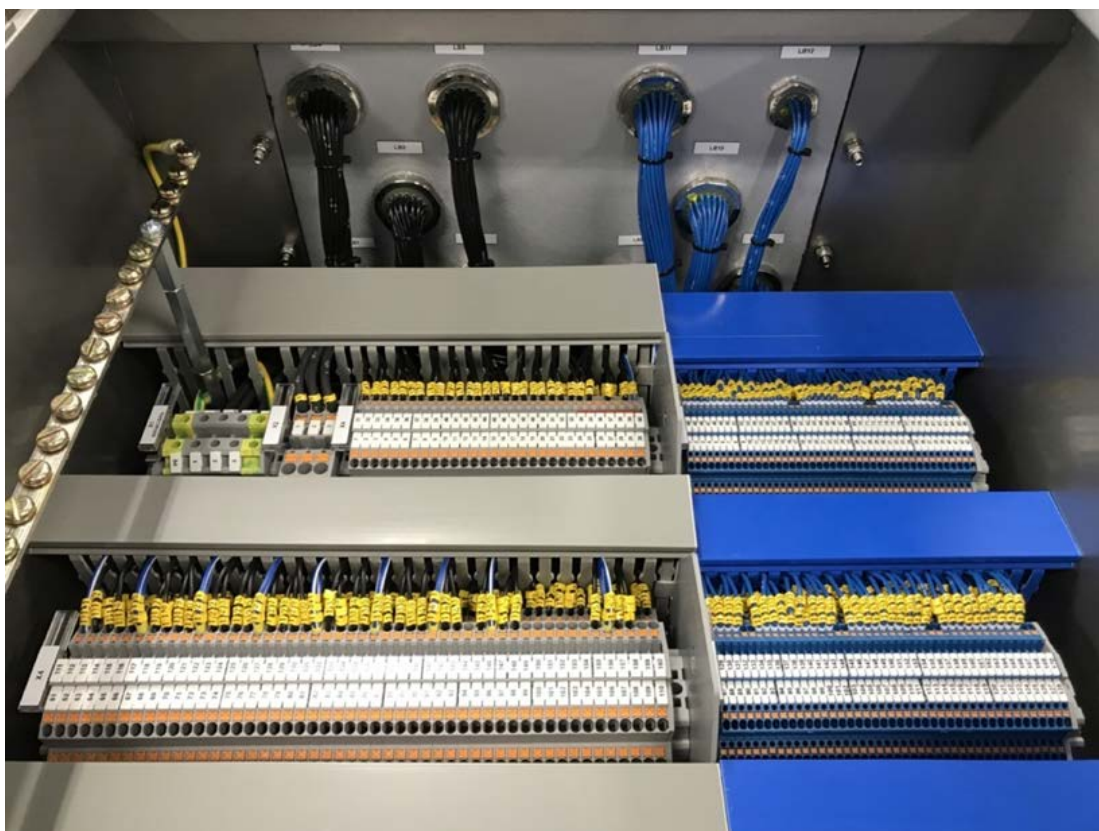
Praktisch alle verkrijgbare Ex d kabelwartels zijn ATEX categorie 2G Ex db IIC Gb gecertificeerd, wat voor zone 1 te allen tijde juist lijkt... Maar, de opkomst van steeds meer soorten en maten aan zgn. 'barrier glands' maakt wel duidelijk dat er blijkbaar een keuze gemaakt moet worden tussen Ex d kabelwartels die uitgevoerd zijn òf met een afdichtingsring ('compression gland') òf met een setting compound ('barrier gland'). De installatienorm laat nu eenmaal niet altijd de welbekende Ex d kabelwartel met alleen een afdichtingsring toe.

Twee van de basis eisen die in de Ex zone gelden voor de kabelconstructie zijn: 'rond' en 'compact'. Of een kabel rond is laat zich nog wel beoordelen, maar compact? Hoe compact is compact genoeg? Daarvoor is een eenvoudige testprocedure beschreven in Annex E van NEN-EN-IEC 60079-14: 2014.

Voldoet de kabel èn is er sprake van een minimale kabellengte van 3 meter; alleen dan mag de kabel direct in een Ex d behuizing ingevoerd worden met een Ex d kabelwartel met alleen afdichtingsring. In alle andere gevallen is het dus noodzaak om een afdichting rondom de individuele aders van de kabel te realiseren. Gezien de arbeidsintensieve verwerking maakt het type Ex d kabelwartel met compound niet heel erg populair bij de installateur.

Tevens worden op de markt Ex d kabelwartels aangeboden alsof het 'barrier glands' zijn welke echter, als er goed naar het certificaat wordt gekeken, niets meer zijn dan 'compression glands' met wat afdichtingspasta dat certificerings- en veiligheid-technisch niets bijdraagt. Goedkoop; maar niet veilig. BARTEC NL heeft wel de correct gecertificeerde 'barrier glands' in het leveringsprogramma.

Maar, de installatie norm kent ook nog een derde optie die de mogelijkheid tot het aansluiten van kabel op een indirecte manier via een Ex e aansluitcompartiment benoemt.



Klantspecificatie

BARTEC biedt u ook die mogelijkheid om apparatuur op specificatie te laten bouwen met een fabrieksmatig gekoppeld Ex e aansluitcompartiment aan de benodigde Ex d behuizing.

Uw voordelen:

- 1) Af fabriek een gegarandeerd drukvaste constructie;
- 2) Aansluiten kan in de meer eenvoudige en dus arbeidsbesparende beschermingswijze Ex e;
- 3) Inspecties verlopen sneller.

Is dit nieuw?

Nee, maar we vestigen hier nog maar weer eens de aandacht op; want drukvaste Ex d behuizingen met gewoon open schroefdraadgaten zijn af fabriek dus helemaal nog niet drukvast. Dat kunnen ze alleen zijn als elk schroefdraadgat op de juiste wijze wordt afgemonteerd.

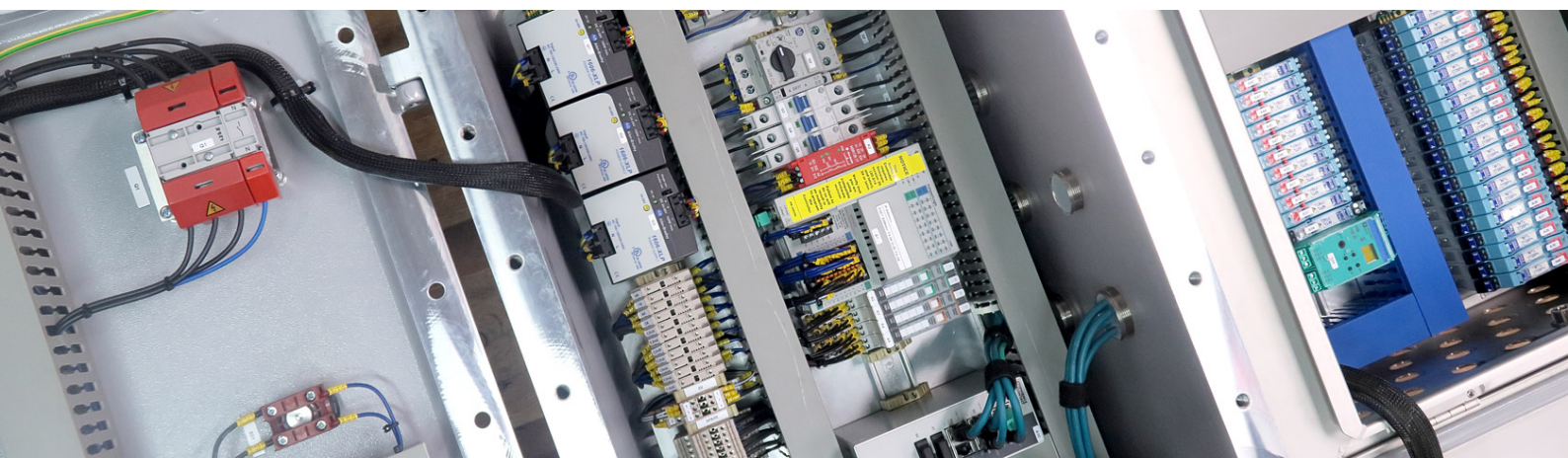
Laat u verrassen door de vele mogelijkheden die er zijn met BARTEC Ex d doorvoeringen. Van gewoon elektrisch tot glasvezel; van eenvoudige voeding tot specifieke veldbus.

BARTEC NEDERLAND b.v.

0180 – 41 05 88

www.bartec.nl

info@bartec.nl



BARTEC

BARTEC NEDERLAND b.v.
Boelewerf 25
2987 VD Ridderkerk Nederland

Telefoon: +31 180 41 05 88
www.bartec.nl
info@bartec.nl

bartec.nl

2020-06

